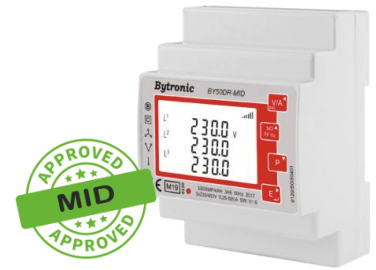
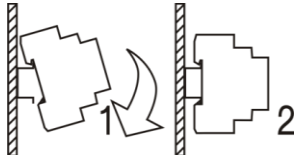


## CONTATORE (MULTIMETRO) DI ENERGIA ATTIVA MONOFASE/TRIFASE MONTAGGIO GUIDA DIN



- Certificazione MID – CLASSE B
- Funzionamento Monofase/Trifase
- Multimetro
- Adatto a TA ../1A , ../5A
- 230 Vac x 3 + N
- Led rosso lampeggiante 3200 impulsi/kWh
- Connessione RS485 con protocollo Modbus RTU
- 2 impulsi in uscita proporzionali al consumo energetico (di cui 1 programmabile)
- Display digitale LCD retroilluminato
- 4 moduli DIN



Ulteriori documenti sul sito  
More info on  
[www.bytronic.it](http://www.bytronic.it)



La presente guida ha scopo puramente informativo.  
Il costruttore si riserva il diritto di modificare e/o aggiornare il prodotto e la guida senza alcuna limitazione e senza obblighi di preavviso.  
Il costruttore non risponde di eventuali danni, diretti o indiretti, causati a persone o cose da avarie del prodotto o conseguenti la forzata sospensione dell'uso dello stesso.



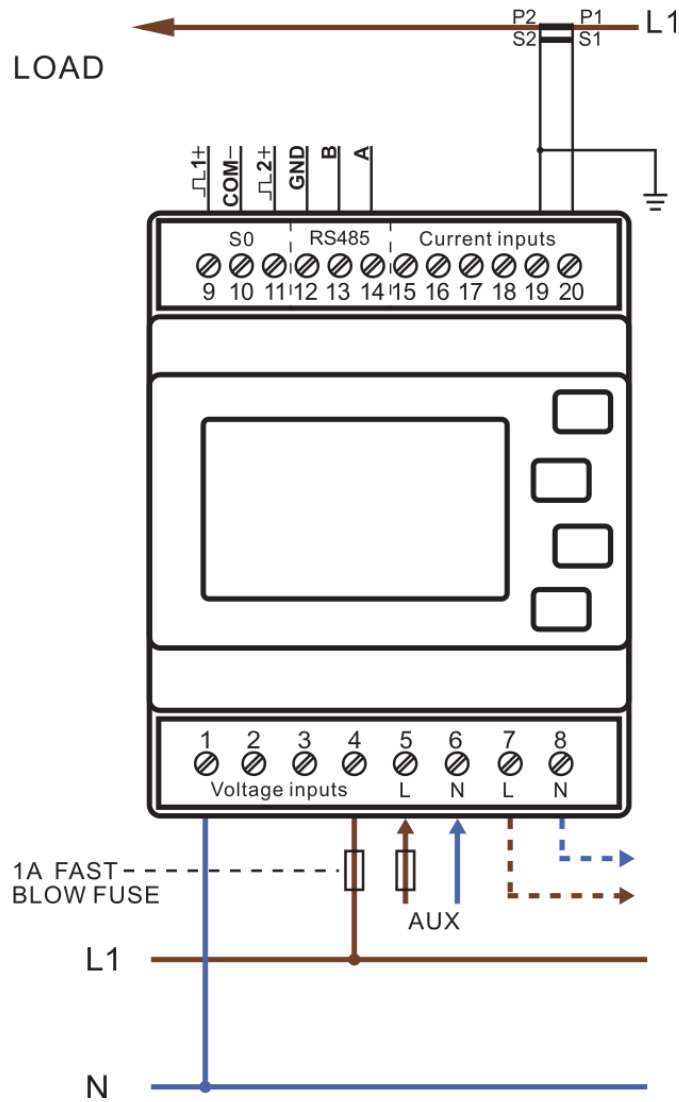
This guide is for information only.  
The manufacturer reserves the right to modify and / or update the product manual without reservation and without prior notice.  
The manufacturer, including his international representatives or agents, do not accept any liability for any incidental damage, directly or indirectly, to people or properties through the use of his products.

## SINGLE/THREE-PHASE MULTIFUNCTION POWER METER DIN RAIL MOUNTING



- MID Certification – CLASS B
- Single and Three-phase
- Multimeter
- Suitable for CT ../1A , ../5A
- 230 Vac x 3 + N
- Red flashing led 3200 pulse/kWh
- RS485 connection for Modbus RTU protocol
- 2 out pulses (1 is settable)
- Digital LCD backlighted display
- 4 DIN modules

*Single phase two wires*



*Three phase four wires*

