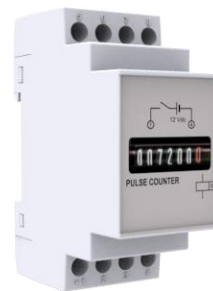


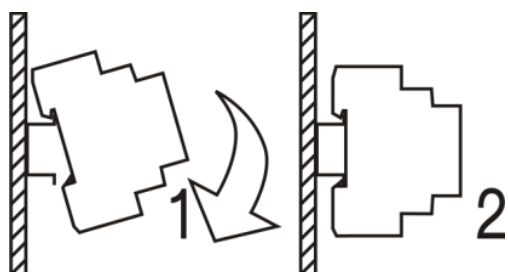
CONTAIMPULSI MONTAGGIO GUIDA DIN



Progettato e prodotto
Interamente in Italia

▪ CONSUMO IMPULSO	50mW
▪ FREQUENZA	10 Hz
▪ DURATA MINIMA IMPULSO	50ms
▪ DURATA MINIMA PAUSA	50ms
▪ ALIMENTAZIONE	Da contatto (12V DC)
▪ GRADO DI PROTEZIONE	IP20
▪ CLASSE DI ISOLAMENTO	II
▪ TEMPERATURE	di funzionamento: -5°C ÷ +50°C di stoccaggio: -25°C ÷ +70°C
▪ NUMERATORE	9999999
▪ DIMENSIONI / PESO	2 moduli DIN / 0,10 kg

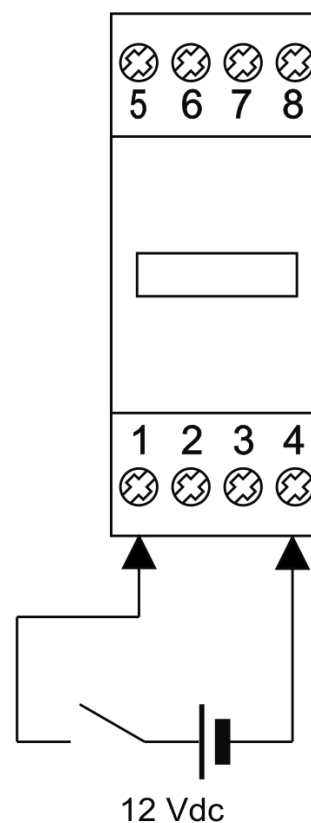
- ✓ Il numeratore è caratterizzato da 6 cifre intere (bianco su fondo nero tranne la cifra delle unità che è rossa su fondo nero) di altezza 3mm.
- ✓ Al raggiungimento del valore limite, il conteggio riparte da 0. Non è possibile resettare lo strumento.



CE



La presente guida ha scopo puramente informativo. Il costruttore si riserva il diritto di modificare e/o aggiornare il prodotto e la guida senza alcuna limitazione e senza obblighi di preavviso. Il costruttore non risponde di eventuali danni, diretti o indiretti, causati a persone o cose da avarie del prodotto o conseguenti la forzata sospensione dell'uso dello stesso.



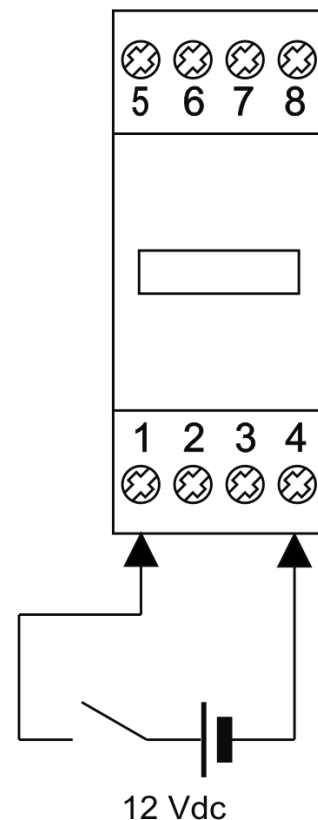
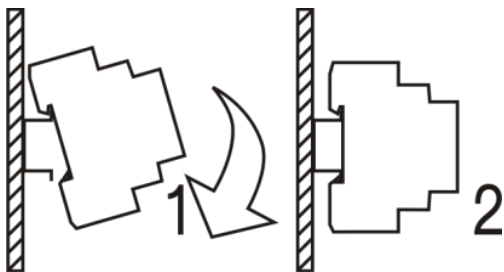
PULSE COUNTER DIN RAIL MOUNTING




Designed and
manufactured entirely
in Italy

▪ PULSE CONSUMPTION	50mW
▪ FREQUENCY	10 Hz
▪ MINIMUM PULSE DURATION	50ms
▪ MINIMUM PAUSE DURATION	50ms
▪ POWER SUPPLY	Power by contact (12V DC)
▪ PROTECTION DEGREE	IP20
▪ INSULATION CLASS	II
▪ TEMPERATURE	working: -5°C ÷ +50°C storage: -25°C ÷ +70°C
▪ DISPLAY	9999999
▪ DIMENSIONS / WEIGHT	2 DIN modules / 0,10 kg

- ✓ The display is composed by 7 integer digits (white forecolor, black background color – unit digit in red forecolor), 3mm height.
- ✓ When the counter arises the upper limit value, it starts from 0 again. The device can't be reset.



 This guide is for information only. The manufacturer reserves the right to modify and / or update the product manual without reservation and without prior notice. The manufacturer, including his international representatives or agents, do not accept any liability for any incidental damage, directly or indirectly, to people or properties through the use of his products.