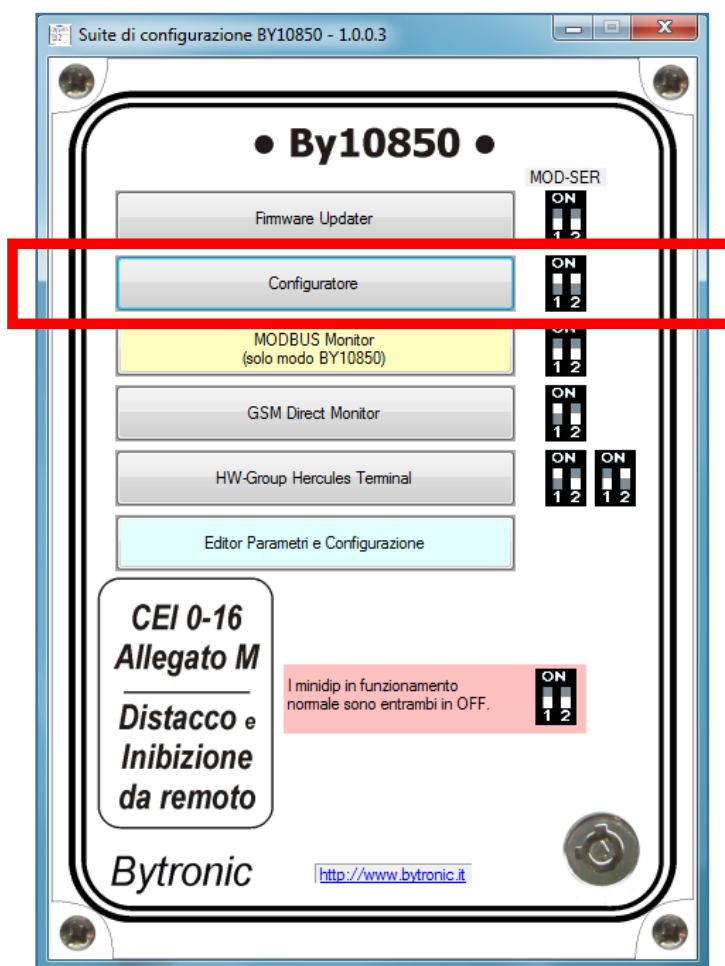


# SUITE BY10850

(1.0.0.3)

## Configuratore

(1.0.0.2)

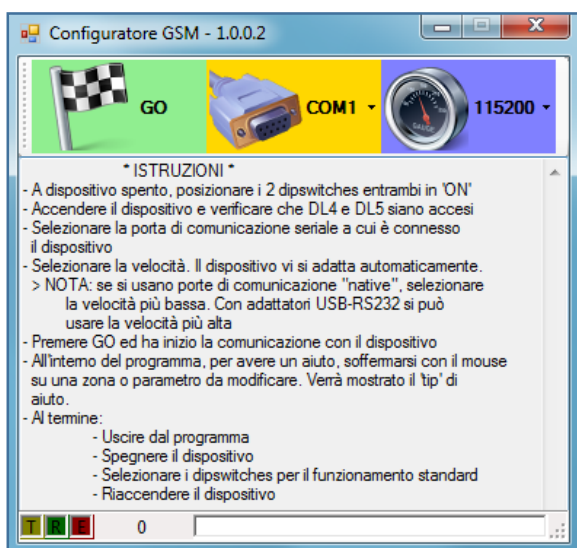


Per usare il Configuratore occorre:

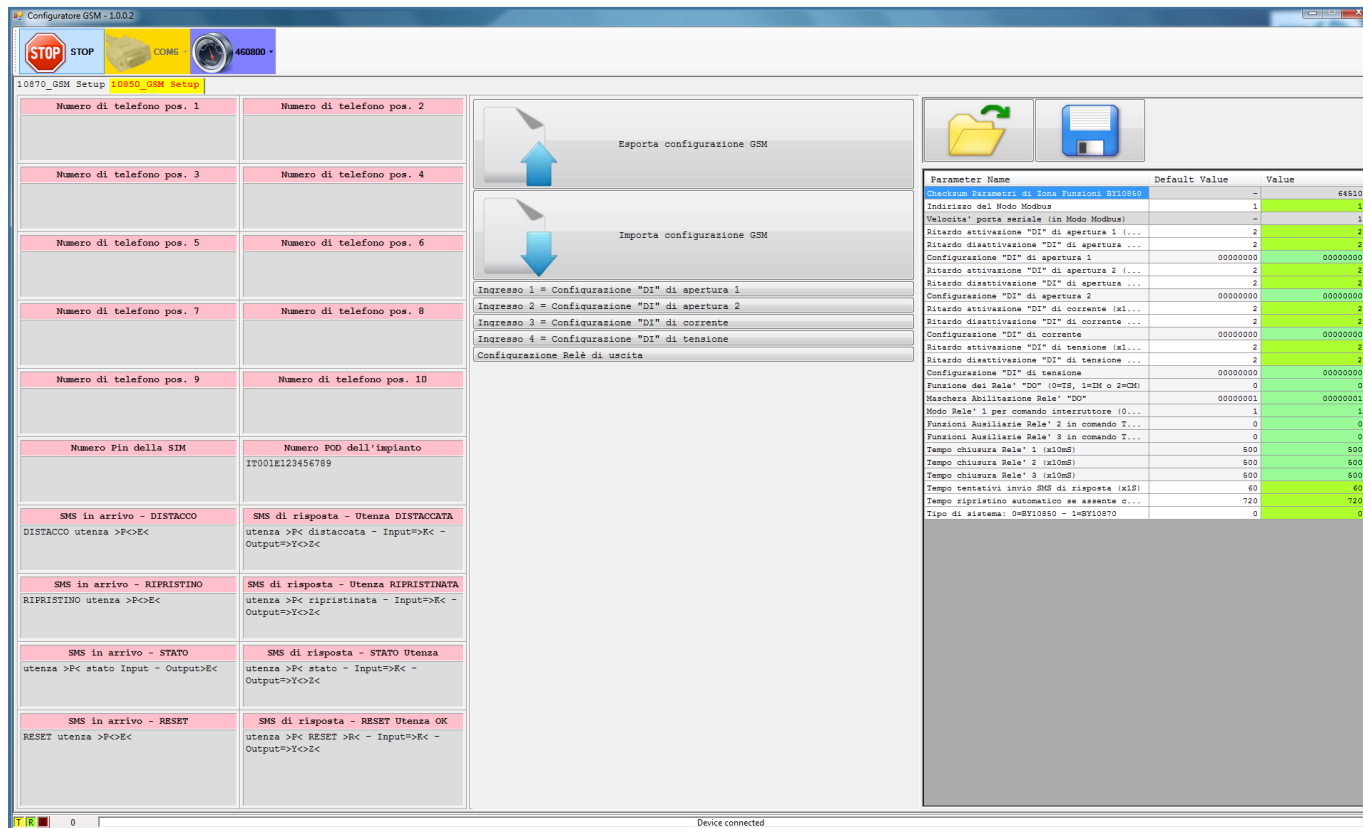
- Il collegamento ad una porta seriale del personal computer (meglio se con un adattatore USB-RS232, di solito fornito con l'apparecchiatura)
- Apparecchiatura ACCESA con i minidip posizionati come in figura, collegata alla porta seriale

**L'attuale versione di Configuratore supporta il Firmware 1.2.0 e successivi ed è compatibile con le versioni di firmware precedenti.**

All'apertura il programma propone le istruzioni da seguire e offre la possibilità di scegliere la porta di comunicazione e la velocità PRIMA di iniziare il collegamento con l'apparecchiatura (tasto GO).



Alla pressione del tasto GO, se l'apparecchiatura è collegata e si stabilisce la comunicazione, appare la seguente schermata iniziale:



I tasti nella barra superiore permettono rispettivamente:

- Stop = Interrompere la comunicazione e tornare alla maschera iniziale
- ComX = Tasto disabilitato. Ricorda solo su quale porta si è connessi. Durante la comunicazione non si può cambiare la porta.
- Speed = Permette di cambiare la velocità di comunicazione, utile in caso di errori.

La barra inferiore contiene (da sinistra a destra):

- Indicatore luminoso di trasmissione (dal pc al dispositivo)
- Indicatore luminoso di ricezione (dal dispositivo al pc)
- Indicatore luminoso di errore
- Contatore del numero di errori di comunicazione. Può essere azzerato cliccandoci sopra.
- Barra di stato con le indicazioni operative o messaggi di errore

L'uso del programma è del tutto simile a quello del programma di **Editor Parametri e Configurazione**, con la differenza che qualsiasi modifica eseguita dal Configuratore viene immediatamente inviata al dispositivo BY10850 connesso.

Per i dettagli, vedere il manuale del programma **Editor Parametri e Configurazione**.